



คู่มือการปฏิบัติงาน

นางบุญจันทร์ ลีกลาง นักวิชาการศึกษา ชำนาญการ

กลุ่มส่งเสริมการจัดการศึกษา สพป.เลย เขต ๑

สำนักงานคณะกรรมการการศึกษาขั้นพื้นฐาน กระทรวงศึกษาธิการ

คำนำ

คู่มือการปฏิบัติงาน ฉบับนี้ เป็นส่วนหนึ่งของการดำเนินการเพื่อเป็นการเพิ่มประสิทธิภาพในการปฏิบัติงานขององค์กร เป็นการรวบรวมกระบวนการปฏิบัติงานของกลุ่มส่งเสริมการจัดการศึกษาในสังกัดสำนักงานเขตพื้นที่การศึกษาประถมศึกษาเลย เขต ๑ ซึ่งในกลุ่มได้เสนอ กระบวนการปฏิบัติงานของงานประจำที่เป็นงานตามภารกิจหลัก ซึ่งได้แสดงให้เห็นถึงขั้นตอนในการปฏิบัติงาน รายละเอียดของงานเพื่อกำหนดเป็นแนวทางในการปฏิบัติงานได้งานที่มีคุณภาพตามที่กำหนด

หวังเป็นอย่างยิ่งว่าเอกสารเล่มนี้ นอกจากประโยชน์ของผู้ปฏิบัติงานโดยตรงแล้ว ยังเป็นประโยชน์ต่อผู้มารับบริการเพื่อให้เกิดความเข้าใจถึงขั้นตอน และรายละเอียดของกระบวนการต่าง ๆ เป็นแนวทางหนึ่งในการประชาสัมพันธ์เพื่อสร้างความเข้าใจในการปฏิบัติงานของกลุ่มส่งเสริมการจัดการศึกษา สำนักงานเขตพื้นที่การศึกษาประถมศึกษาเลย เขต ๑

นางบุญจันทร์ ลือกลาง
นักวิชาการศึกษาชำนาญการ
สำนักงานเขตพื้นที่การศึกษาประถมศึกษาเลย เขต ๑

สารบัญ

	หน้า
คำนำ	ก
สารบัญ	ข
ตอนที่ ๑ บทนำ	๑
<input type="checkbox"/> แนวคิด	
<input type="checkbox"/> วัตถุประสงค์	
<input type="checkbox"/> วิสัยทัศน์	
<input type="checkbox"/> ขอบข่าย/ ภารกิจ	
ตอนที่ ๒ ขั้นตอนการปฏิบัติงาน	๓
ตอนที่ ๓ คำสั่ง/งานในหน้าที่รับผิดชอบ	๑๐

ตอนที่ ๑

บทนำ

แนวคิด

งานกลุ่มส่งเสริมการจัดการศึกษา เป็นงานที่สนับสนุนและส่งเสริมให้สถานศึกษาในสังกัดเขตพื้นที่การศึกษา สามารถจัดการศึกษาขั้นพื้นฐานได้อย่างมีประสิทธิภาพ โดยเน้นการบูรณาการการจัดการศึกษาทั้งการศึกษาในระบบ นอกระบบ และตามอัธยาศัย ไปสู่การศึกษาตลอดชีพ นำแหล่งเรียนรู้และภูมิปัญญาท้องถิ่นใช้ประกอบการเรียนการสอนส่งเสริมสุขภาพกาย และสุขภาพจิตให้สมบูรณ์ จัดสวัสดิการสวัสดิภาพ และกองทุนเพื่อการศึกษา ที่จะเป็นการช่วยเหลือผู้เรียนปกติ ด้อยโอกาส เด็กพิการ และมีความสามารถพิเศษอีกทั้งส่งเสริมให้บุคคล ครอบครัว ชุมชน สถาบันทางศาสนา สถานประกอบการ องค์กรปกครองส่วนท้องถิ่นและเอกชน ร่วมจัดการศึกษาที่จะส่งผลต่อคุณภาพชีวิตของผู้เรียน

วัตถุประสงค์

๑. เพื่อส่งเสริมคุณภาพการจัดการศึกษาทั้งในระบบ นอกระบบ และตามอัธยาศัยให้เป็นการศึกษาตลอดชีวิตภายใต้ความร่วมมือของบุคคล ครอบครัว ชุมชน สถาบันทางศาสนา และองค์การปกครองส่วนท้องถิ่นทุกรูปแบบให้มีคุณภาพตามมาตรฐาน

๒. เพื่อส่งเสริมสุขภาพกายสุขภาพจิต และสุขภาพจิต ผู้รับบริการทางการศึกษา ให้สมบูรณ์ โดยส่งเสริมให้สถานศึกษาจัดอาหารกลางวัน อาหารเสริม และเพื่อส่งเสริมให้มีจริยธรรม คุณธรรม วินัย โดยเน้นกีฬานันทนาการ ลูกเสือ-ยุวกาชาด และการปฏิบัติตนตามระบอบประชาธิปไตยอันมีพระมหากษัตริย์เป็นประมุข

๓. เพื่อส่งเสริมและสนับสนุนการจัดสวัสดิการแก่ครู บุคลากรทางการศึกษา และผู้รับบริการ ด้วยการระดมทรัพยากรจากทุกฝ่าย

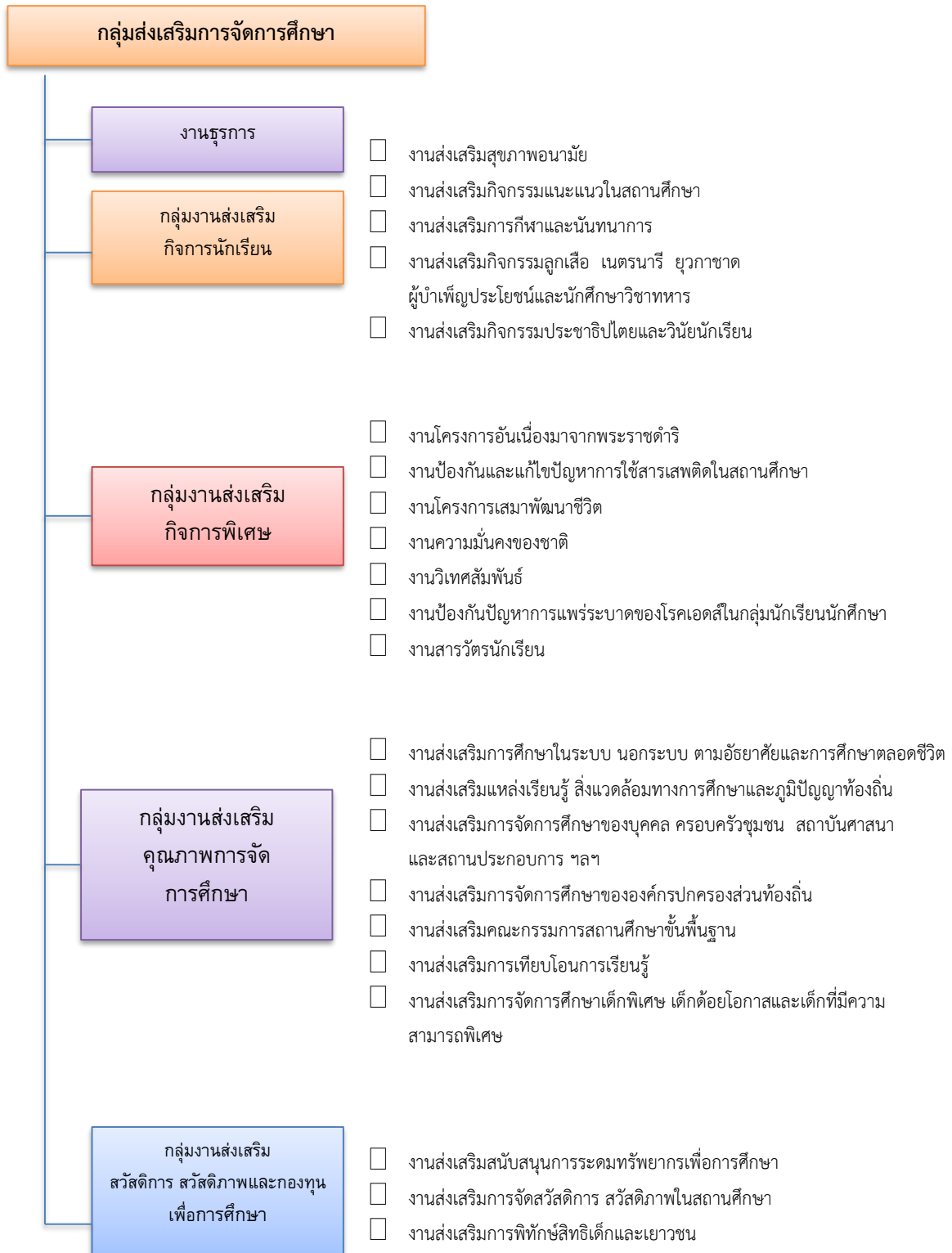
๔. เพื่อส่งเสริมการพิเศษ ที่เป็นการสร้างความมั่นคงและประสานเครือข่ายทุกระดับ ไปสู่การจัดการศึกษาขั้นพื้นฐาน

วิสัยทัศน์ (Vision)

“กลุ่มส่งเสริมการจัดการศึกษา มุ่งพัฒนา การศึกษาของเด็กไทยเลย”

ขอบข่าย/ภารกิจ

ขอบข่ายภารกิจงานตามอำนาจหน้าที่



ตอนที่ ๒
 ขั้นตอนการปฏิบัติงาน

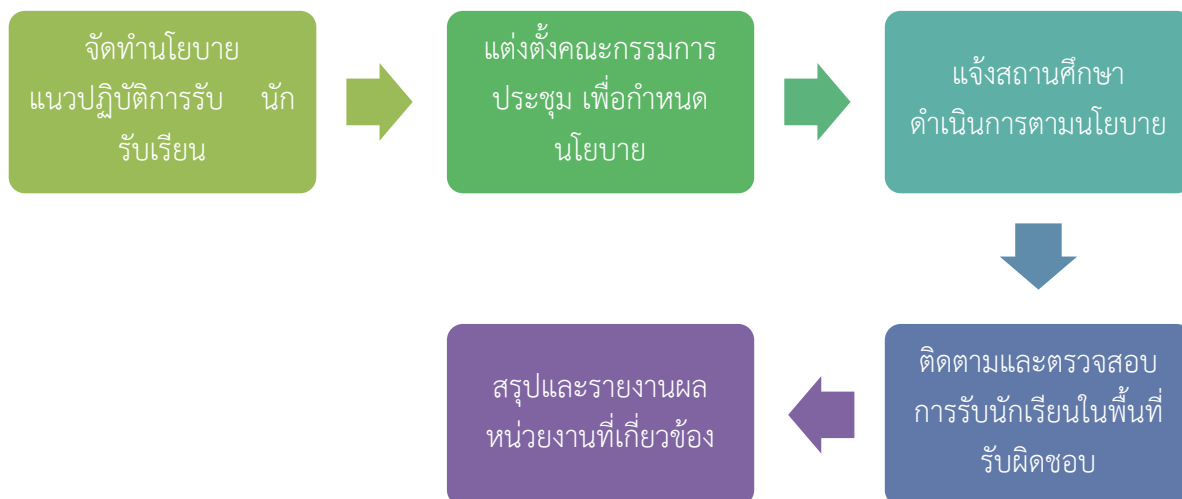
๒.๑. การส่งเสริมการจัดการศึกษาขั้นพื้นฐานในรูปแบบการศึกษาในระบบ การศึกษานอกระบบ และการศึกษาตามอัธยาศัย

๒.๒.๑. การจัดการศึกษาในระบบ

ขั้นตอนการปฏิบัติงาน

๑. จัดทำนโยบาย แนวปฏิบัติการรับนักเรียน
๒. แต่งตั้งคณะกรรมการ ประชุม กำหนดนโยบาย
๓. แจ้งสถานศึกษาดำเนินการตามนโยบาย
๔. ติดตามและตรวจสอบการรับนักเรียนในพื้นที่รับผิดชอบ
๕. สรุปและรายงานผลหน่วยงานที่เกี่ยวข้อง

Flow Chart การปฏิบัติงาน

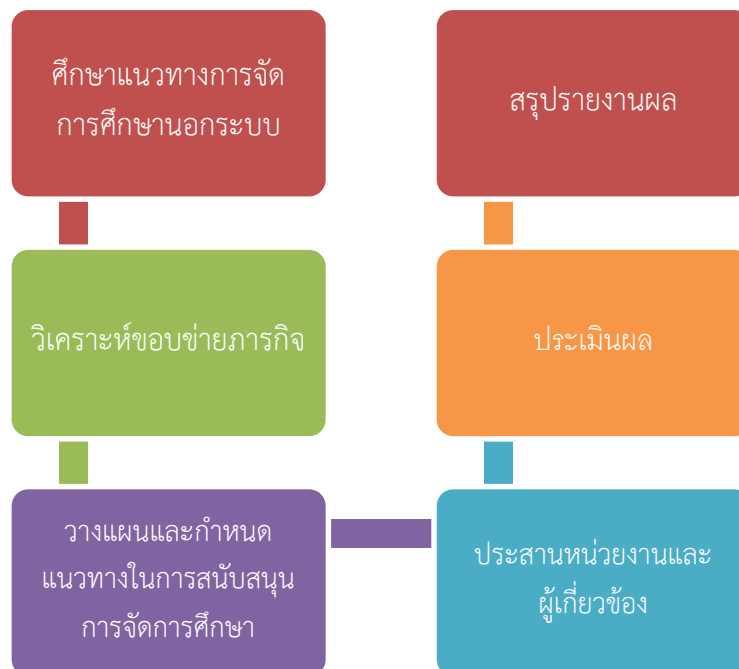


๒.๒.๒ การจัดการศึกษานอกระบบ

ขั้นตอนการปฏิบัติงาน

๑. ศึกษาแนวทางการจัดการศึกษานอกระบบ
๒. มีข้อช่วยภารกิจความรับผิดชอบการจัดการศึกษานอกระบบของสำนักงานเขตพื้นที่การศึกษา สถานศึกษาและหน่วยงานที่เกี่ยวข้อง
๓. วางแผนและกำหนดแนวทางการสนับสนุน ส่งเสริม การจัดการศึกษานอกระบบการศึกษาตามอัธยาศัย เพื่อให้ผู้เรียนได้เรียนรู้ตลอดชีวิต
๔. ประสานงานกับหน่วยงาน หรือผู้เกี่ยวข้องสนับสนุนให้ผู้เรียนได้รับการศึกษาค้นพื้นฐาน อย่างทั่วถึง
๕. ประสานการติดตาม ประเมินผลการจัดการศึกษานอกระบบ เพื่อปรับปรุงการจัดการศึกษานอกระบบให้ทั่วถึง มีคุณภาพและประสิทธิภาพ

Flow Chart การปฏิบัติงาน



๒.๒. ส่งเสริมและสนับสนุนการจัดการศึกษาขั้นพื้นฐานของบุคคล ครอบครัว องค์กรชุมชน องค์กรวิชาชีพ สถาบันศาสนา สถานประกอบการและสถาบันสังคมอื่น
ขั้นตอนการปฏิบัติงาน

๑. ประชาสัมพันธ์ สร้างความเข้าใจในสิทธิและหน้าที่ ส่งเสริมและพัฒนา ความสามารถในการจัดการศึกษาของบุคคล ครอบครัว ชุมชน สถาบันทางศาสนา และสถานประกอบการ ฯลฯ
๒. ผู้จัดการศึกษายื่นคำขออนุญาตในการจัดการศึกษาของบุคคล ครอบครัว ชุมชน และสถาบันศาสนา และสถานประกอบการ ฯลฯ
๓. จัดทำแผนการจัดการศึกษาของบุคคล ครอบครัว ชุมชน สถาบันทางศาสนา และสถานประกอบการ ฯลฯ
๔. ขอความเห็นชอบคณะกรรมการเขตในการอนุญาตการจัดการศึกษาของบุคคล ครอบครัว ชุมชน สถาบันทางศาสนา และสถานประกอบการ ฯลฯ
๕. การจัดการเรียนรู้ การวัด และประเมินผลการศึกษาของบุคคล ครอบครัว ชุมชน สถาบันทางศาสนา และสถานประกอบการ อย่างต่อเนื่อง
๖. การตัดสินและรับรองผลการศึกษา
๗. กำกับ ติดตาม การจัดการศึกษา และรายงานผล

Flow Chart การปฏิบัติงาน



๒.๓. ประสานและส่งเสริมองค์กรปกครองส่วนท้องถิ่นให้สามารถจัดการศึกษาสอดคล้อง
กับนโยบายและมาตรฐานการศึกษา

ขั้นตอนการปฏิบัติงาน

๑. สร้างความเข้าใจ ส่งเสริมสนับสนุนการจัดการศึกษาทุกระดับขององค์กรปกครองส่วนท้องถิ่น
๒. สร้างเครือข่ายการจัดการศึกษาทุกระดับการศึกษา
๓. ประสานความร่วมมือการจัดการศึกษาขององค์กรปกครองส่วนท้องถิ่นอย่างต่อเนื่อง
๔. สรุปรายงานผลการจัดการศึกษา

Flow Chart การปฏิบัติงาน



๒.๔ ส่งเสริมการจัดการศึกษาสำหรับผู้พิการ ผู้ด้อยโอกาสและผู้มีความสามารถพิเศษ ขั้นตอนการปฏิบัติ

๑. ประสานการสำรวจข้อมูลกับสถานศึกษาและหน่วยงานที่เกี่ยวข้องจัดทำทะเบียน เพื่อรวบรวมข้อมูลของเด็กพิการ เด็กด้อยโอกาสและเด็กที่มีความสามารถพิเศษอย่างเป็นระบบ
๒. ประสาน ส่งเสริมการจัดการศึกษาสำหรับเด็กพิการ เด็กด้อยโอกาส และเด็กที่มีความสามารถพิเศษกับสถานศึกษา หรือหน่วยงานที่เกี่ยวข้องให้จัดการศึกษาอย่างต่อเนื่อง
๓. ศึกษา วิจัยและส่งเสริมการศึกษา วิจัย เพื่อหารูปแบบและเผยแพร่วิธีการจัดการศึกษาแก่ผู้เกี่ยวข้อง
๔. ติดตาม รวบรวมผลการดำเนินงานอย่างต่อเนื่องและสม่ำเสมอ
๕. รายงานผลการดำเนินงาน

Flow Chart การปฏิบัติงาน

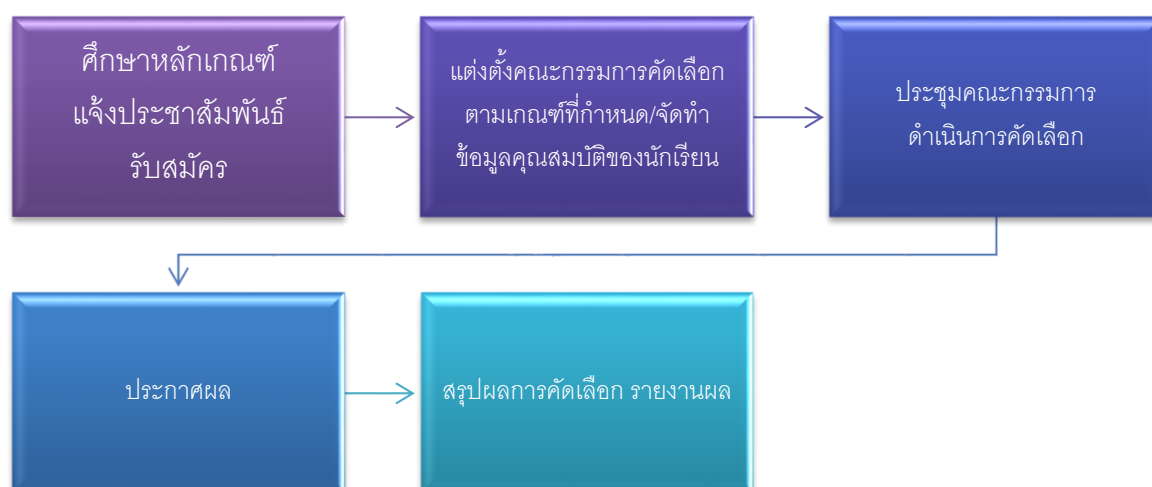


๒.๕ การส่งเสริมและสนับสนุนนักเรียนในโควตาพิเศษ

ขั้นตอนการปฏิบัติงาน

๑. ศึกษาหลักเกณฑ์ แจ้งประชาสัมพันธ์ รับสมัคร
๒. แต่งตั้งคณะกรรมการคัดเลือกตามเกณฑ์ที่กำหนด
๓. ประชุมคณะกรรมการดำเนินการคัดเลือก
๔. ประกาศผล
๕. สรุปผลการคัดเลือก รายงานผล

Flow Chart การปฏิบัติงาน



ตอนที่ 3
คำสั่ง/หน้าที่รับผิดชอบ



คำสั่งสำนักงานเขตพื้นที่การศึกษาประถมศึกษาเลย เขต ๑

ที่ ๒๑๘ /๒๕๖๒

เรื่อง การกำหนดหน้าที่ความรับผิดชอบให้ข้าราชการ และลูกจ้างปฏิบัติ

ตามที่สำนักงานเขตพื้นที่การศึกษาประถมศึกษาเลย เขต ๑ ได้มีคำสั่งกำหนดหน้าที่ความรับผิดชอบให้ข้าราชการและลูกจ้างปฏิบัติและรับผิดชอบ เฉพาะกลุ่มส่งเสริมการจัดการศึกษา นั้น

เนื่องจาก มีบุคลากรในกลุ่มส่งเสริมการจัดการศึกษาได้เกษียณอายุราชการ จึงทำให้การปฏิบัติหน้าที่ไม่เป็นปัจจุบัน

อาศัย อำนาจตามความในมาตรา ๓๗ มาตรา ๔๕ แห่งพระราชบัญญัติระเบียบบริหารราชการกระทรวงศึกษาธิการ พ.ศ. ๒๕๔๖ และที่แก้ไขเพิ่มเติมตามพระราชบัญญัติระเบียบบริหารราชการกระทรวงศึกษาธิการ (ฉบับที่ ๒) พ.ศ. ๒๕๕๓ สำนักงานเขตพื้นที่การศึกษาประถมศึกษาเลย เขต ๑ จึงได้ปรับปรุงแก้ไขคำสั่งให้เป็นปัจจุบัน โดยยกเลิกคำสั่งสำนักงานเขตพื้นที่การศึกษาประถมศึกษาเลย เขต ๑ ที่ ๔๐๕/๒๕๕๙ ลงวันที่ ๒๓ พฤษภาคม ๒๕๕๙ เรื่อง กำหนดหน้าที่ความรับผิดชอบให้บุคลากรปฏิบัติ และคำสั่งสำนักงานเขตพื้นที่การศึกษาประถมศึกษาเลย เขต ๑ ที่ ๗๑/๒๕๖๑ ลงวันที่ ๑๔ กุมภาพันธ์ ๒๕๖๑ เรื่อง การกำหนดหน้าที่ความรับผิดชอบให้ข้าราชการและลูกจ้างปฏิบัติงาน เฉพาะกลุ่มส่งเสริมการจัดการศึกษา อนึ่ง คำสั่งใดที่ขัดหรือแย้งกับคำสั่งนี้ให้ใช้คำสั่งนี้แทน ดังรายละเอียดแนบท้าย

ทั้งนี้ ตั้งแต่บัดนี้เป็นต้นไป

สั่ง ณ วันที่ ๗ มิถุนายน พ.ศ. ๒๕๖๒

(นายรอง ปัญส์งกา)

กำหนดหน้าที่ความรับผิดชอบให้ข้าราชการ ลูกจ้างในกลุ่มส่งเสริมการจัดการศึกษา
รายละเอียดแนบท้ายคำสั่งสำนักงานเขตพื้นที่การศึกษาประถมศึกษาเลย เขต ๑
ที่ ๒๑๘/๒๕๖๒ ลงวันที่ ๗ มิถุนายน ๒๕๖๒

ชื่อ - สกุล	ตำแหน่ง	ปฏิบัติงานและรับผิดชอบ	หมายเหตุ
นางบุญจันทร์ ลีอกกลาง	นักวิชาการศึกษาระดับชำนาญการ อ.๔๕	<ol style="list-style-type: none"> ๑. ปฏิบัติหน้าที่แทนผู้อำนวยการกลุ่มส่งเสริมการจัดการศึกษา ลำดับที่ ๓ ในกรณีที่ผู้อำนวยการกลุ่มส่งเสริมการจัดการศึกษาไม่อยู่ หรือไม่ปฏิบัติหน้าที่ได้ ๒. งานส่งเสริมการจัดการศึกษาขั้นพื้นฐานในรูปแบบการศึกษาในระบบ การศึกษานอกระบบ และการศึกษาตามอัธยาศัย ๓. งานส่งเสริม และสนับสนุนการจัดการศึกษาขั้นพื้นฐานของบุคคล ครอบครัว ชุมชน องค์กร สถาบันศาสนา สถานประกอบการและสถาบันสังคมอื่น ๔. งานส่งเสริมสนับสนุนการจัดการศึกษาสำหรับเด็กพิการเด็กด้อยโอกาส ๕. งานคัดเลือกนักเรียน และสถานศึกษาเพื่อรับรางวัลพระราชทาน ๖. งานแก้ปัญหาเด็กตกหล่น เด็กกลุ่มเสี่ยง และเด็กออกกลางคัน ๗. ปฏิบัติหน้าที่แทนนางพณลักษณ์ คำไล้ ในกรณีที่ไม่สามารถปฏิบัติราชการได้ ๘. งานอื่น ๆ ที่ได้รับมอบหมาย 	